

Pluviomètre

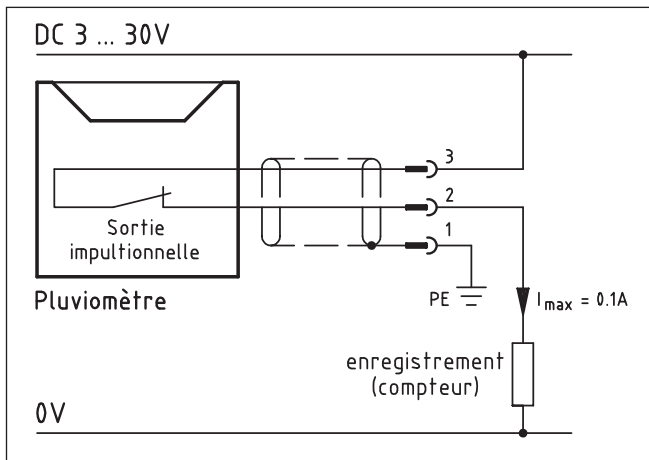


Schéma de raccordement sans chauffage 02G316

Application

Le pluviomètre sert à mesurer une quantité de pluie.

La version avec chauffage permet de différencier la pluie et la neige.

Description technique

L'eau de pluie est recueillie dans l'entonnoir puis et emmené dans l'auget basculant. Lorsqu'une certaine quantité d'eau (max 0,2mm) est

collecté, l'auget basculant converti la quantité d'eau en un signal digital a travers une sortie impulsionnelle (contact reed).

Milieu de mesure

Pour un eau de pluie non agressive, ni sous pression.

Maintenance

Les intervalles entre les opérations de maintenance dépendent du degré de la pollution de l'air.

Les sédiments présents dans le filtre peuvent être nettoyé avec de l'eau tiède.

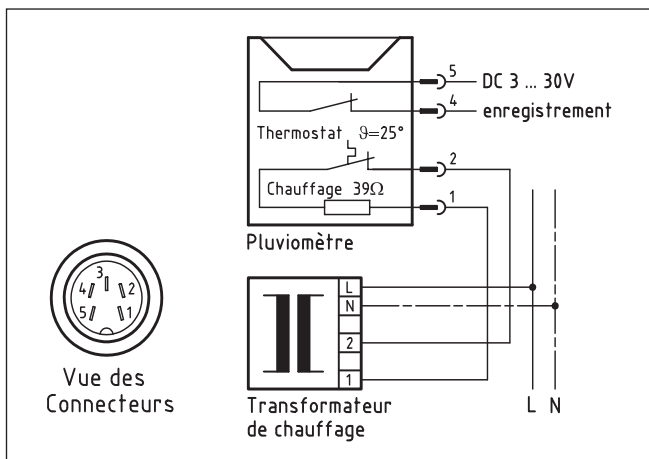


Schéma de raccordement avec chauffage 02G316 S21



Le branchement doit être effectué par un électricien spécialisé dans le respect des directe ou panne, à la suite du couplage directe ou indirecte

en cas de foudre, nous vous recommandons la mise en place de système de paratonnerre séparé.

Données techniques générale

Alimentation	DC 3...30V, $I_{max} = 0,1A$
Type de capteur	Entonnoir
Sortie	Sortie impulsionnelle (contact reed)
Sensibilité	1 basculement pour 0,2mm
Précision	$\pm 5\%$
Surface de mesure	200cm ²
Logement et élément de mesure	ABS, RAL 9010
Classe de protection d'après EN 60529	IP54
Dimensions	140 x Ø 164mm
Poids	approx. 1,12kg

Données techniques 02 G 316

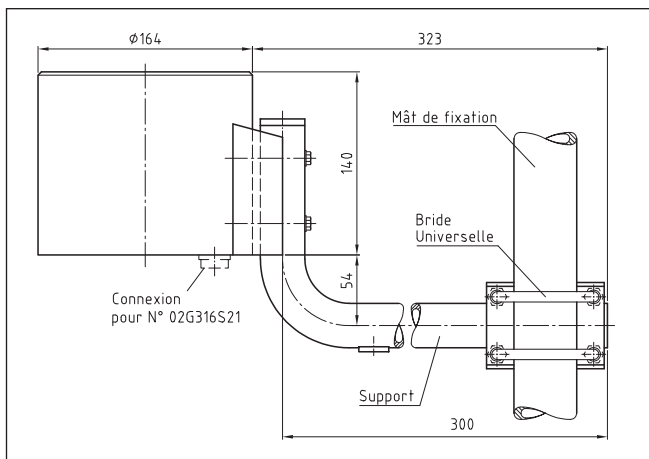
Câble de connexion	5m, LiYCY 2 x 0,34mm ² ,
Connexion	connecteur à 3 poles, CE100F22-3-C

Données techniques 02 G 316 S21

Alimentation (Seulement pour chauffage)	AC/DC 30V 0,8A 24VA
Chauffage	Contrôle thermostatique
Point de commutation	25°C
Connexion	connecteur à 5 poles

Autres informations

Pluviomètre	02 G 316
Pluviomètre avec chauffage	02 G 316 S21
Support (Ø 34mm)	HH13034
Bride universelle (Ø 25-50mm)	HH13000



Dimensions en mm

Sous réserve de modifications techniques