



CORAME SAS
MESURE-CONTROLE-AUTOMATISME
Tél: ROUEN 02 35 59 62 50 / CAEN 02 31 35 76 45
www.corame.fr info@corame.fr

Sefram

SEFRAM 9831

Caméra Thermique 19 200 Pixels



Une caméra thermique indispensable dans toutes les caisses à outils avec recherche automatique du point le plus chaud

La caméra thermique portable SEFRAM 9831 est spécialement conçue pour la mesure de la température dans un environnement électrique et industriel. Elle est équipée d'un détecteur thermique d'une résolution de 160 x 120 (19 200 pixels) pour assurer un contrôle précis.

La caméra SEFRAM 9831, outil idéal de l'électricien, permet d'effectuer une maintenance préventive et tout type de diagnostics d'échauffement. Elle répond à de nombreuses applications : mesurer les échauffements de moteurs, vérifier la circulation de circuits d'eau chaude, contrôler les cartes électroniques en laboratoire...

L'appareil est spécialement développé pour s'adapter à toutes les activités : Industrielles, CVC, de maintenance, électriques, bâtiment...

Fonctions clés :

- Thermographie :

L'appareil détecte automatiquement le point le plus chaud et mesure la température en temps réel. et l'affiche à l'écran.

- Stockage :

La caméra est équipée d'une carte mémoire amovible (8Go livrée en standard) pour stocker les images capturées et enregistrer les données thermiques.

- Palette de couleurs :

L'appareil dispose de 4 palettes de couleur pour mettre en évidence les éléments désirés.

- Pointeur laser :

La caméra est équipée d'un pointeur laser longue distance pour visée précise de la cible.

Caractéristiques :

- Recherche et mesure automatique du point le plus chaud
- Résolution 160 x 120 (19 200 pixels)
- Gamme de température de -20°C à +550°C
- IFOV de 5,48 mrad
- Capture d'une image radiométrique : chaque pixel contient l'information de température
- Ecran LCD 2,4 pouces de résolution 320 x 240
- Batterie Li-ion rechargeable intégrée
- Jusqu'à 8 heures de fonctionnement continu
- D: S = 75: 1, une cible circulaire d'un diamètre de 1 cm peut être mesurée avec précision sur une distance de 75 cm

nouveauté



SEFRAM 9831



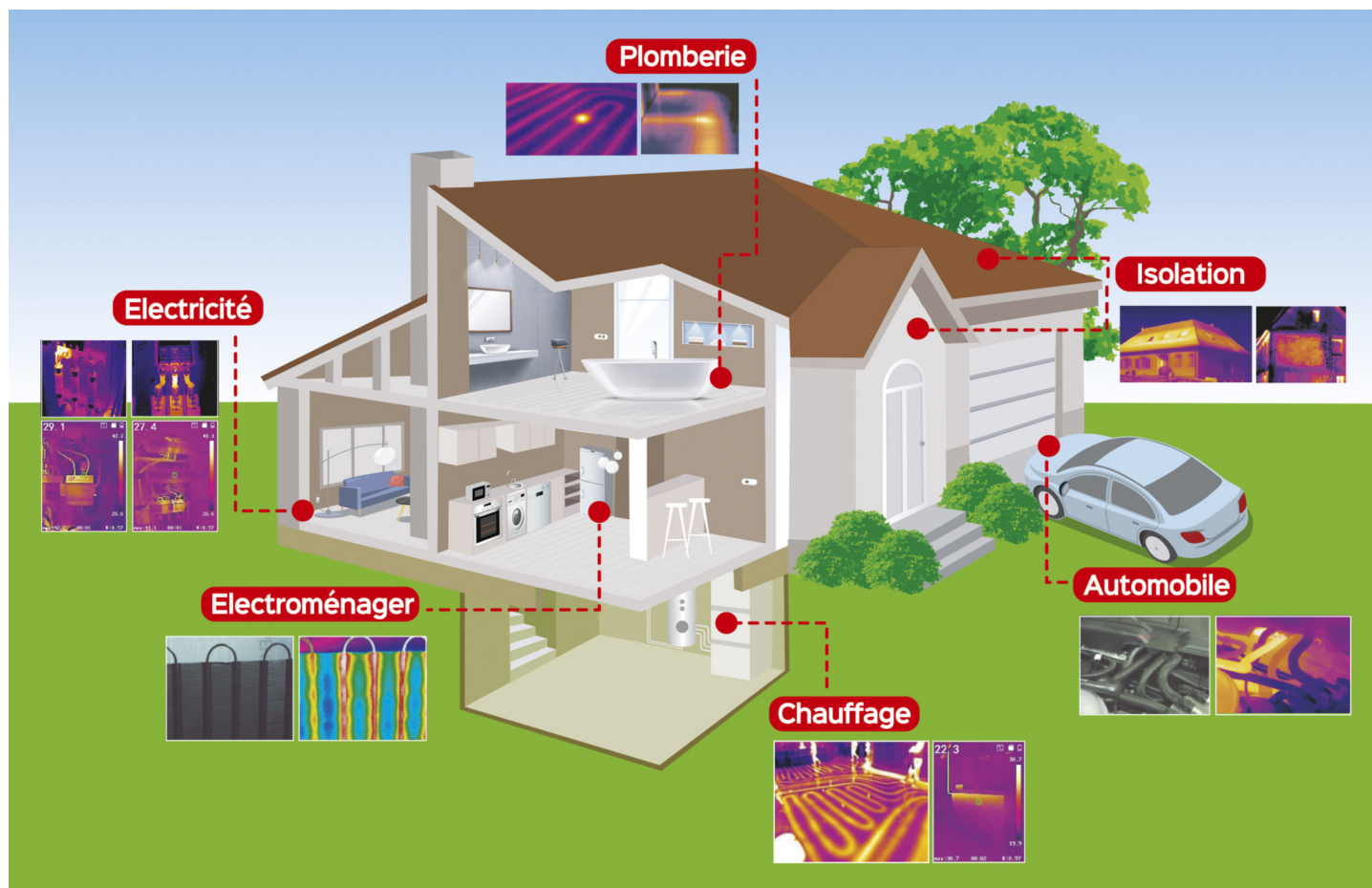
Suivez-nous :



Visitez notre site : www.sefram.com

Caméra Thermique 19 200 Pixels

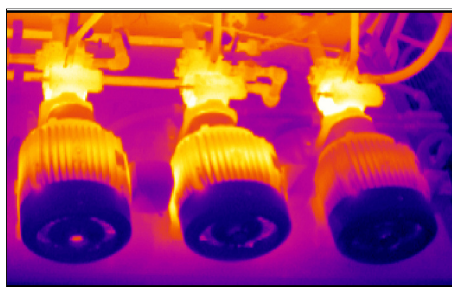
■ Des applications domestiques :



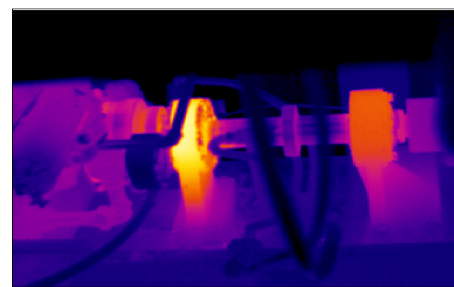
■ Des applications industrielles :



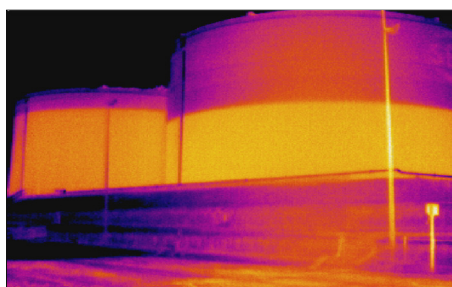
Contrôle d'armoires électriques



Contrôle d'échauffements moteurs



Contrôles mécaniques



Contrôle de niveaux



Suivez-nous :



Visitez notre site : www.sefram.com

Caméra Thermique 19 200 Pixels

Spécifications		
Capteur thermique	Capteur thermique	Matrice à plan focal (FPA), non refroidi
	Résolution infrarouge	160 x 120 (19 200 pixels)
	Taille de détecteur	17µm
	Gamme spectrale	8µm à 14µm
	NETD	< 40mK (@ 25 °C, F#=1.0)
	Champ de vision	37.2° x 50°
	Distance focale	3.1 mm
	IFOV (mrad)	5.48 mrad
	Distance min. de focalisation	≥ 150 mm
	Ouverture	F 1.1
Affichage	Affichage	Ecran LCD 2,4 pouces de résolution 320 x 240
	Palettes	Black hot, White hot, Rainbow, Ironbow
Thermographie	Points	3 points de température: température max, température min, température centrale
	Gamme de température	-20 °C à 550 °C
	Précision de mesure	Max (±2 °C, ±2 %)
	Distance de mesure	D:S = 75:1
Batterie	Type de batterie	Batterie au lithium rechargeable
	Autonomie	8 heures de fonctionnement continu
Fonctions	Laser	Support (Pointez sur la cible de thermographie)
	Stockage	Carte mémoire remplaçable (8Go par défaut, supporte jusqu'à 128Go de stockage)
	Photos	Image thermique
	Langage	Français, Anglais
Caractéristiques Générales	Caractéristiques d'alimentation	3.7 V DC/0.4 A
	Consommation d'énergie	Moins de 1,2 W
	Interface	micro USB
	Température de fonctionnement	-10 °C à 50 °C
	Indice de protection	IP54
	Hauteur d'essai de chute	2m
	Dimensions	196 mm x 117 mm x 59 mm
Poids	350 g	

Livré avec : Adaptateur secteur, câble USB, carte mémoire 8 Go, manuel d'utilisation, dragonne.

■ Accessoire en option



Sacoche de transport réf : SC521

Partenaire Distributeur

CORAME SAS
MESURE-CONTROLE-AUTOMATISME
Tél: ROUEN 02 35 59 62 50 / CAEN 02 31 35 76 45
www.corame.fr info@corame.fr

Spécifications susceptible d'être modifiées sans préavis - FT9831 F 00



Suivez-nous :



Visitez notre site : www.sefram.com