

C.A 6522 – C.A 6524 – C.A 6526 C.A 6532 – C.A 6534 – C.A 6536

Contrôleurs d'isolement et de continuité



- Tension d'essai de 10 V à 1 000 V / 200 GΩ
- Modes Manuel, Lock, Timer et ratios PI / DAR
- Pass / Fail visuel rouge / vert
- Continuité 200 mA / 20 mA avec protection active sans fusible
- Mesure de V (TRMS & DC), F, Ω, kΩ, C et longueur de câbles
- Mode ΔRel & alarmes configurables
- Mémorisation des mesures



Mesurer pour mieux Agir



Contrôleurs d'isolement et de continuité

Ergonomie

Compacts & légers, les contrôleurs Chauvin Arnoux® offrent une prise en main aisée. Toutes les informations et les résultats des mesures s'affichent sur l'écran rétro-éclairé.

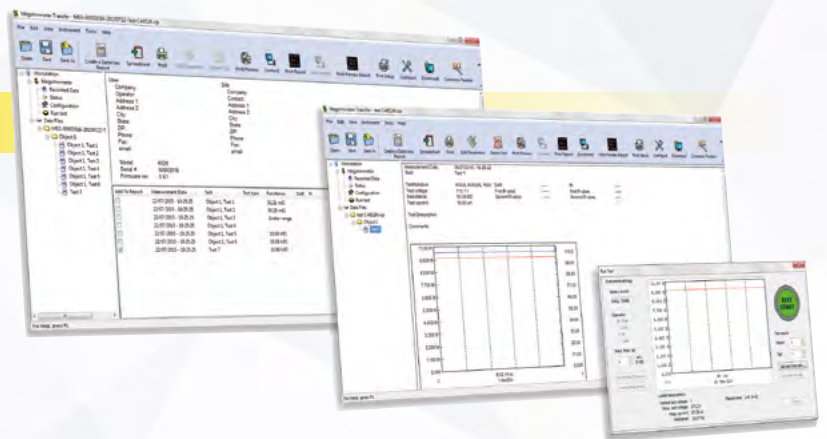


Accessoires & Logiciels

La sonde de télécommande déportée est un accessoire spécialement développé pour faciliter et accélérer les tests d'isolement sur le terrain.



- Un simple appui sur le bouton jaune de la sonde déclenche la mesure d'isolement.
- Dotée d'un dispositif lumineux, cette sonde éclaire efficacement le point de mesure.
- Grâce au rétro-éclairage de l'écran du contrôleur, les résultats des mesures sont visibles à tout moment, y compris dans les lieux sans éclairage.



Le module Megohmmeter Transfer du logiciel **DataView®**, reconnaît automatiquement l'appareil lors de sa connexion au PC, et lance le menu correspondant. Ce dernier, présenté sous forme d'arborescence, offre à l'utilisateur un accès direct aux données enregistrées dans l'appareil et à sa configuration. Les autres fonctions disponibles sont :

- Lancement de tests à distance
- Affichage temps réel
- Ratios DAR et PI
- Tracé graphique des tests
- Génération de rapports de mesure



Applications

> MAINTENANCE INDUSTRIELLE C.A 6522, C.A 6524 et C.A 6526

Le test périodique d'isolement des installations et équipements permet de se prémunir d'incidents en mettant en place une maintenance préventive visant à détecter le vieillissement et la dégradation prématurée des caractéristiques d'isolement :

- Mesure de l'isolement pendant une durée programmée
- Alarmes et indicateur Pass/Fail lumineux (C.A 6526)
- Ratios PI, DAR pour déterminer la qualité de l'isolement, présentant l'avantage d'être peu influencés par la température
- Mémorisation pour comparer les historiques de mesure

> SPÉCIALES C.A 6536

Avec une tension d'essai variable de 10 V à 100 V par pas de 1 V, ce modèle est destiné aux applications spéciales dans les domaines tels que l'avionique, le spatial et la défense. Il est souvent requis une faible tension d'essai, et la tenue stricte de la valeur programmée.

> ÉLECTRONIQUES C.A 6534

Grâce à sa large gamme de tension d'essai, allant de 10 V à 500 V, ce modèle couvre les spécificités des besoins des industries électroniques, aussi bien dans le domaine des courants faibles que des étages de puissances. Sa gamme de mesure va de 2 kΩ à 50 GΩ. Avec les électrodes appropriées, les tensions d'essais 10 V et 100 V permettent de couvrir l'application de test de décharge électrostatique.

> TÉLÉCOMMUNICATIONS C.A 6532

Adapté aux mesures sur les lignes téléphoniques :

- Contrôle les isolements sous 50 V ou 100 V
- Fonctions spécifiques : mesure de résistance, de capacité, de courant d'essai et de tension AC.
- Mesure de la différence de résistance de 2 fils d'une paire grâce à sa fonction ΔREL.
- Affichage de la longueur d'une ligne sous test, grâce à la programmation de la capacité linéique en nF/km.



Fonctionnalités	C.A 6522	C.A 6524	C.A 6526	C.A 6532	C.A 6534	C.A 6536
Applications	Maintenance industrielle			Télécoms	Electroniques / ESD	Spéciales
Tension de Test	250-500-1 000 V	50-100-250-500-1 000 V		50-100 V	10-25-100-250-500 V	10 à 100 V pas de 1 V
Gamme	40 GΩ	200 GΩ	200 GΩ	20 GΩ	50 GΩ	20 GΩ
I essai	–	●	●	●	●	●
Modes manuel / Lock / durée	●	●	●	●	●	●
Ratio PI / DAR	–	●	●	●	–	–
Alarmes	–	●	●	●	●	●
ΔREL	–	●	●	●	●	●
Continuité	●	●	●	●	●	●
Tension	●	●	●	●	●	●
Fréquence	–	●	●	●	–	–
R	–	●	●	●	●	●
Capacité	–	–	●	●	–	–
Distance = f(C)	–	–	–	●	–	–
Fixation magnétique	–	●	●	●	●	●
Mémorisation	–	●	●	●	●	–
Communication	–	–	●	●	●	–
Catégorie	CAT IV 600 V					
Afficheur	Double + bargraphe					

	C.A 6522	C.A 6524	C.A 6526	C.A 6532	C.A 6534	C.A 6536
Tension						
Gamme de mesure / Résolution	0,3 V - 399,9 V / 0,1 V ; 400 V - 700 V / 1 V					
Précision / Impédance d'entrée	± (3 % + 2 pts) / 400 kΩ					
Fréquence d'utilisation	DC ; 15,3 - 800 Hz					
Fréquence						
Gamme de mesure / Résolution / Précision	15,3 Hz - 399,9 Hz / 0,1 Hz / ± (1 % + 2 pts) ; 400 - 800 Hz / 1 Hz / ± (1 % + 1 pt)					
Isolément						
Tension de test	250 - 500 - 1 000 V	50 - 100 - 250 - 500 - 1 000 V	50 - 100 V	10 - 25 - 100 - 250 - 500 V	10 V à 100 V pas de 1 V	
Gamme à la tension de test maximum	40 GΩ	200 GΩ	20 GΩ	50 GΩ	20 GΩ	20 GΩ
Conformité à la norme IEC 61557-2	2 GΩ					
Gamme de mesure : 10 V						
25 V				2 kΩ - 1 GΩ	2 kΩ - 2 GΩ	2 kΩ - 2 GΩ
50 V		10 kΩ - 10 GΩ		5 kΩ - 2 GΩ		(U _N /5) kΩ - (U _N /5) GΩ
100 V		20 kΩ - 20 GΩ	10 kΩ - 10 GΩ			20 kΩ - 20 GΩ
250 V	50 kΩ - 10 GΩ	50 kΩ - 50 GΩ	20 kΩ - 20 GΩ	20 kΩ - 10 GΩ	50 kΩ - 25 GΩ	
500 V	100 kΩ - 20 GΩ	100 kΩ - 100 GΩ		100 kΩ - 50 GΩ		
1 000 V	200 kΩ - 40 GΩ	200 kΩ - 200 GΩ				
Tension d'essai variable						
Gamme de mesure / Résolution	10 ¹⁰ - 999 kΩ et 1,000 - 3,999 MΩ / 1 kΩ ; 4,00 - 39,99 MΩ / 10 kΩ ; 40,0 - 399,9 MΩ / 100 kΩ ; 400 - 3999 MΩ / 1 MΩ ; 4,00 - 39,99 GΩ / 10 MΩ ; 40,0 - 200 GΩ / 100 MΩ					
Précision	± (3 % + 2 pts) ⁽²⁾					
Tension de test (I < 1 mA)	- 0 % + 20 %					
Affichage de la tension Test	± (3 % + 3 pts)					
Courant d'essai / résolution	0,01 μA - 39,99 μA / 10 nA ; 40,0 - 399,9 μA / 100 nA ; 0,400 - 2,000 mA / 1 μA					
Précision sur courant d'essai	± (10 % + 3 pts)					
Ratio PI/DAR	10 mn / 1 mn - 1 mn / 30 s					
Timer (mn:s)	0:00 - 39:59					
Temps de décharge (à 25 V)	< 2 s/μF					
Alarmes	2 seuils fixes + 1 seuil programmable					
Continuité						
Gamme de mesure de continuité	0,00 Ω - 10,00 Ω (200 mA)	0,00 Ω - 10,00 Ω (200 mA) ; 0,0 - 100,0 Ω (20 mA)				
Précision / Tension de circuit ouvert	± (2 % + 2 pts) / ≥ 6 V					
Courant de mesure	Gamme 200 mA : 200 mA (-0 mA + 20 mA) ; Gamme 20 mA : 20 mA ± 5 mA					
Seuils de continuité (Bip rapide)	2 Ω fixe	2 Ω, 1 Ω, seuil programmable				
Compensation des cordons	jusqu'à 9,99 Ω					
Résistance						
Gamme de mesure / Résolution	0 - 3999 Ω / 1 Ω ; 4,00 kΩ - 39,99 kΩ / 10 Ω / ± (3 % + 2 pts) ; 40,0 kΩ - 399,9 kΩ / 100 Ω ; 400 kΩ - 1 000 kΩ / 1 kΩ / ± (3 % + 2 pts)					
Capacité						
Gamme de mesure / Résolution	0,1 nF - 399,9 nF / 0,1 nF ; 400 nF - 3999 nF / 1 nF ; 4,00 μF - 10,0 μF / 10 nF					
Précision	± (3 % + 2 pts)					
Longueur de ligne	0 - 100 km					
Caractéristiques générales						
Afficheur	2 x 4 000 pts + bargraphe logarithmique					
Mémorisation	300 mesures	1 300 mesures				
Communication	Bluetooth® Classe II					
Alimentation / Extinction automatique	6 piles LR6 (AA) / 5 mn, désactivable					
Autonomie	1 500/2 500/6 000 mesures ⁽⁴⁾ ; U _N x 1 kΩ @ U _N (5 s ON / 55 s OFF) ; 3 000 mesures de continuité (5 s ON / 55 s OFF)					
Dimensions (h x v x d) / poids / Indice IP	211 x 108 x 60 mm / 850 g / IP 54 / IK 04					
CEM / Sécurité électrique	IEC 61326-1 / IEC 61010-1 et IEC 61010-2-030, 600 V CAT IV					
Conformité aux normes	IEC 61557 parties 1, 2, 4 et 10					

(1) : 2 kΩ pour les modèles C.A 6532 - C.A 6534 - C.A 6536 - (2) : il s'ajoute : 10 V : 1 % par 0,1 GΩ ; 25 V : 0,4 % par 0,1 GΩ ; 50 V : 2 % par GΩ ; 100 V : 1 % par GΩ ; 250 V : 0,4 % par GΩ ; 500 V : 0,2 % par GΩ ; 1000 V : 0,1 % par GΩ - (3) : il s'ajoute 10 % /U_N par 100 MΩ - (4) : suivant modèles.

Etats de livraison

C.A 6522 et C.A 6524 livrés avec une sacoche de transport et d'utilisation mains libres, 2 cordons de sécurité coudés-droits (rouge et noir) de 1,50 m, une pince crocodile rouge, une pointe de touche noire, 6 piles LR6 ou AA, une notice de fonctionnement multilingue sur CD, un guide de démarrage rapide, une fiche de sécurité multilingue.

C.A 6526, idem + un CD contenant le logiciel Megohmmeter Transfer.

C.A 6532 et C.A 6534, idem C.A 6526 + 2 grippe-fils (rouge et noir).

C.A 6536, idem C.A 6524 + 2 grippe-fils (rouge et noir).



Exemple pour le C.A 6532

Références

C.A 6522 mégohmmètre	P01140822
C.A 6524 mégohmmètre	P01140824
C.A 6526 mégohmmètre	P01140826
C.A 6532 mégohmmètre	P01140832
C.A 6534 mégohmmètre	P01140834
C.A 6536 mégohmmètre	P01140836

Accessoires

Sonde de télécommande type 3	P01102092A
Perchette de continuité	P01102084A
Thermomètre + thermocouple K, C.A 861	P01650101Z
Thermo-hygromètre C.A 846	P01156301Z
Adaptateur USB-Bluetooth	P01102112
Logiciel DataView®	P01102095

Recharges

2 cordons de sécurité coudés-droits (rouge et noir) de 1,50 m	P01295453Z
2 pinces crocodiles (rouge et noir)	P01295457Z
2 pointes de touche (rouge et noir)	P01295454Z
2 grippe-fils (rouge et noir)	P01102053Z
Sacoche de transport et d'utilisation mains libres	P01298049

FRANCE
Chauvin Arnoux
 190, rue Championnet
 75876 PARIS Cedex 18
 Tél : +33 1 44 85 44 85
 Fax : +33 1 46 27 73 89
 info@chauvin-arnoux.fr
 www.chauvin-arnoux.fr

INTERNATIONAL
Chauvin Arnoux
 190, rue Championnet
 75876 PARIS Cedex 18
 Tél : +33 1 44 85 44 38
 Fax : +33 1 46 27 95 59
 export@chauvin-arnoux.fr
 www.chauvin-arnoux.com

SUISSE
Chauvin Arnoux AG
 Moosacherstrasse 15
 8804 AU / ZH
 Tél : +41 44 727 75 55
 Fax : +41 44 727 75 56
 info@chauvin-arnoux.ch
 www.chauvin-arnoux.ch

CORAME SAS
 MESURE-CONTROLE-AUTOMATISME
 Tel: ROUEN 02 35 59 62 50 / CAEN 02 31 35 76 45
 www.corame.fr info@corame.fr

CHAUVIN ARNOUX GROUP