

Totalisateurs mécaniques

Compteur mètreur

Affichage 6 digits, clé de remise à zéro

M 300



M 300 - Compteur mètreur

Points forts

- Compteur mètreur
- Additionnant
- Affichage 6 digits
- Remise à zéro par clé

Caractéristiques mécaniques

Fonction	Compteur mètreur
Affichage	Chiffres blancs sur fond noir Digit décimal en rouge
Nombre de digits	6 digits
Hauteur des digits	4,5 mm
Repositionnement	Remise à zéro par clé. Introduire la clé sur le côté gauche ou droit de l'axe de remise à zéro et tourner celle-ci pour effectuer la remise à zéro.
Mode de comptage	Additionnant dans un sens, soustrayant dans le sens contraire 5 tours = 10
Axe d'entraînement	2 sorties d'axe, $\varnothing 4$ mm
Vitesse de mesure	<100 m/min (avec roue de mesure)
Précision	1 dm
Plage de mesure	99 999,9 m
Température ambiante	0...+60 °C
Type de boîtier	Montage en saillie avec plaque de fixation
Couleur de boîtier	Gris
Dimensions L x H x P	69 x 48 x 28 mm
Dimensions de la plaque	60 x 70 mm
Type de montage	Plaque avec 6 perçages
Poids	130 g
Matières	Boîtier: Hostaform POM, gris Plaque de fixation: acier -zingué

Totalisateurs mécaniques

Compteur mètreur

Affichage 6 digits, clé de remise à zéro

M 300

Références de commande

M 300.

010	A	06	
-----	---	----	--

Affichage / Sens de rotation

C 6 digits 99 999.9 / Sens I

D 6 digits 99 999.9 / Sens II

Comptage / Sortie d'axe

06 5 tours = 10 = 1,0 m ;

2 sorties d'axe

Boîtier

A Boîtier gris

Repositionnement

010 Avec clé

Accessoires

Roues de mesure

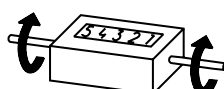
MR211.04A Développement 20 cm, Aluminium

MR241.04D Développement 20 cm, Hytrel TPE-E lisse

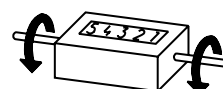
MR261.04A Développement 20 cm, caoutchouc noppé

MR291.04D Développement 20 cm, Hytrel TPE-E strié

Sens d'oscillation et sens de rotation

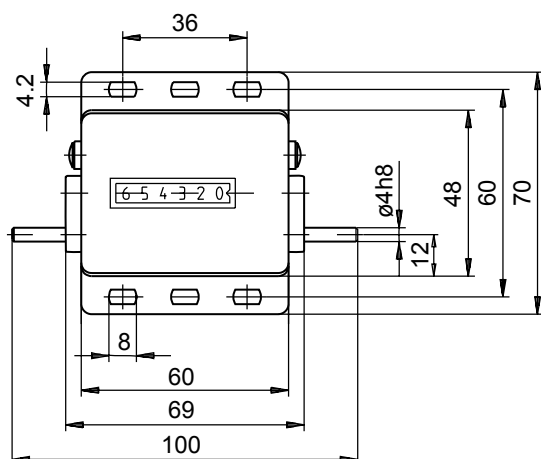


Sens de comptage I



Sens de comptage II

Dimensions



Reset shaft for detachable key

