



Baumer
Passion for Sensors



Toujours
MIEUX
avec Baumer

OptoPulse® EIL580P

Le codeur polyvalent et programmable.





Coûts de stockage réduits, délais de livraison plus courts.

Ce ne sont que deux des nombreux avantages des codeurs programmables *OptoPulse*® EIL580P, qui offrent une multitude de possibilités de configuration. Pour un maximum de disponibilité et flexibilité tout en réduisant le nombre de variantes.

Paramètres programmables :

- Résolution en nombre de points par tour de 1...65536
- Séquence des impulsions
- Niveau de sortie HTL ou TTL
- Position de l'impulsion Top zéro
- Largeur de l'impulsion Top zéro 90° ou 180°

Vos avantages :

- Diminution du nombre de versions différentes et, par conséquent, des coûts de stockage associés, par ex. pour pièces de rechange
- Coûts de stockage et de manutention réduits
- Gestion des pièces plus simple
- Réalisation à coût avantageux de codeurs avec une résolution élevée
- Suppression des temps d'arrêt
- Etiquette signalétique électronique pour une traçabilité parfaite
- Mise en service rapide avec réglage de la position de l'impulsion Top zéro
- Processus de réparation et de retrofiting rapide et économique

OptoPulse® EIL580P Flexible, robuste, précis

- Codeur polyvalent avec paramètres programmables
- Longue durée de vie
- Mécanique robuste avec montage ShaftLock de l'ensemble axe et roulements
- Température de service de -40 °C à +100 °C
- Indice de protection élevée jusqu'à IP 67
- Vitesse jusqu'à 12 000 t/min
- Rapport qualité/prix optimal
- Codeur et nombreux accessoires auprès d'un seul et même fournisseur



ShaftLock



Pour charge sur axe élevée



Classe de protection élevée



Pour basses températures



Insensible aux champs



Résistant aux chocs et aux vibrations



Vitesse élevée



CORAME SAS
MESURE-CONTROLE-AUTOMATISME
Tél: ROUEN 02 35 59 62 50 / CAEN 02 31 35 76 45
www.corame.fr info@corame.fr

Programmation facile avec unité portable.

Grâce à l'unité portable compacte, quelques minutes suffisent pour programmer un codeur, même lorsqu'il est déjà installé sur une machine. L'utilisation de la solution autonome fonctionnant sur batterie est un jeu d'enfant :



- Programmation particulièrement facile et rapide via quatre touches
- Enregistrement de différentes configurations de codeurs
- Utilisation intuitive avec procédure de programmation entièrement commandée par menu
- Affichage rétroéclairé
- Bonne lisibilité dans toutes les conditions d'éclairage
- Fonction Diagnostic codeur
- Indication d'état par LED

Confort de programmation avec logiciel PC.

Le logiciel PC très confortable est idéal si vous êtes distributeur ou constructeur et si vous souhaitez programmer plusieurs codeurs en série. Il vous suffit de choisir la configuration adaptée et, en un seul clic, le codeur est programmé :

- Programmation simplifiée grâce à la détection automatique des appareils raccordés
- Utilisation et programmation simples et intuitives
- Programmation particulièrement rapide
- Fonction Diagnostic du codeur
- Visualisation de la programmation en cours du codeur
- Documentation du produit intégrée grâce à l'impression d'étiquettes signalétiques individuelles



Modification et réglage rapide avec l'entrée R-Set

Position du signal de référence Top zéro réglable pour réduire les temps d'arrêt machine

L'entrée R-set est une fonction disponible sur tous les codeurs programmables avec embase M23 de la série *OptoPulse®* EIL580P.

Elle permet de définir de façon automatique la position du signal de référence, appelé aussi impulsion Top zéro, quelle que la

position actuelle de l'arbre et ceci en appliquant une tension sur la pin 7, entrée R-Set, depuis la commande moteur ou machine. La position du signal de référence est conservée même en cas d'absence de la tension d'alimentation du codeur. Les adaptations machine, les travaux d'entretien ou les réglages peuvent maintenant être effectués sans recherche manuelle de la position du signal de référence. Tout cela conduit à une réduction des temps d'arrêt machine.

Aperçu du programme *OptoPulse*® EIL580P



EIL580P-SC



EIL580P-SY



EIL580P-SQ



EIL580P-B



EIL580P-T

	EIL580P-SC	EIL580P-SY	EIL580P-SQ	EIL580P-B	EIL580P-T
Principe de détection	Optique				
Dimensions	58 mm				
Alimentation	4,75...30 VDC				
Étages de sortie	TTL/RS422 ou HTL/push-pull, programmable				
Type d'axe	Axe sortant ø10 mm Bride standard	Axe sortant ø6 mm Bride synchro	Axe sortant ø10 mm Bride carrée	Axe creux non traversant, ø 8...15 mm	Axe creux traversant, ø 8...15 mm
Raccordement	Radial, axial : embase mâle M23, 12 points ou M12, 8 points; câble Tangentiel : sortie câble				
Impulsions par tour	1...65536, programmable				
Température de service	-40...+100 °C				
Protection	IP 67 avec étanchéité de l'axe, IP 65 sans étanchéité de l'axe				
Charge	≤40 N axial, ≤80 N radial				

Points forts des accessoires



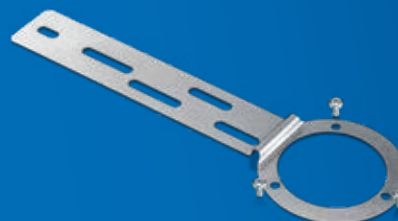
Divers câbles et connecteurs pour toutes les configurations de boîtier et de montage



Clip cage de ventilateur de 8 mm



Ressort anti-rotation parfaitement adapté



Bras anti-rotation sectionnable pour montage universel



Pour en savoir plus sur notre gamme *OptoPulse*® EIL580P, consultez notre site Internet : www.baumer.com/optopulse



L'ensemble de notre offre de produits relatifs à la mesure de mouvement est disponible sur notre site Internet : www.baumer.com/motion

Baumer Group
International Sales
P.O. Box
Hummelstrasse 17
CH-8501 Frauenfeld
Phone +41 52 728 1122
Fax +41 52 728 1144
sales@baumer.com