

Vue d'ensemble

- 20 ... 1000 mm
- Sortie de courant
- qTeach, Line-Teach, IO-Link
- Connecteur M12 5-pôles
- -25 ... 65 °C
- IP 67



Image similaire



Caractéristiques techniques

Données générales		Données électriques	
Portée Sd	20 ... 1000 mm	Courant de sortie	100 mA
Portée limite minimum Sdc	20 ... 1000 mm	Tension résiduelle Vd	<3,5 VDC
Portée limite maximum Sde	20 ... 1000 mm	Ondulation résiduelle	< 10 % Vs
Version	IO-Link dual channel Version multiplex	Protégé contre courts-circuits	Oui
Hystérésis typ.	4 % Sde	Protégé contre inversion polarité	Oui, Vs vers GND
Reproductibilité	0,5 mm	Interface de communication	
Résolution	< 0,3 mm	Interface	IO-Link V1.1
Temps d'activation ton	< 40 ms	Baud	38,4 kBaud (COM 2)
Temps de désactivation toff	< 40 ms	Temps de cycle	≥ 12 ms
Dérivé en température	> 50 mm < 2 % de distance d'objet Sde	Longueur des données process	48 Bit
Dérive à la mise sous tension	Compensée après 15 min	Structure des données de process	Bit 0 = SSC1 (Distances) Bit 1 = SSC2 (Distances) Bit 2 = Qualité Bit 3 = Alarme Bit 5 = SSC4 (Compteur) Bit 8-15 = Facteur d'échelle Bit 16-47 = 32 Bit Mensuration
Fréquence sonore	200 kHz	Type de port IO-Link	Class A
Réglage	qTeach, Line-Teach, IO-Link		
Indication réception	LED jaune		
Indication de fonctionnement	LED verte		
Axe d'alignement	< 2°		
Données électriques			
Plage de tension +Vs	12 ... 30 VDC		
Courant absorbé moyen	35 mA		
Circuit de sortie	Sortie de courant		
Baud	38,4 kBaud (COM 2)		
Signal de sortie	4 ... 20 mA / 20 ... 4 mA		

Caractéristiques techniques

Interface de communication

Données supplémentaires	Distances Réserve de fonctionnement Cycles de fonctionnement Heures de fonctionnement Cycles de démarrage Tension de fonctionnement Température du dispositif Histogrammes
Paramètres réglables	Point de commutation Hystérésis de commutation Filtrage des valeurs de mesure Filtres de temps Indicateurs d'état à LED Logique de sortie Circuit de sortie Compteur Formation de faisceau Caractéristique de sortie analogue Fonction de pin 5 Désactiver l'élément capteur Fonction Find Me

Données mécaniques

Forme du boîtier	Parallélépipédique
Matériau boîtier	Plastique (ASA, PMMA)
Revêtement face active	PEEK
Largeur / Diamètre	18 mm
Hauteur / Longueur	45 mm
Profondeur	32 mm
Version de raccordement	Connecteur M12 5-pôles

Conditions ambiantes

Température de fonctionnement	-25 ... +65 °C
Température en magasin	-40 ... +75 °C
Classe de protection	IP 67

Dessin d'engrenement

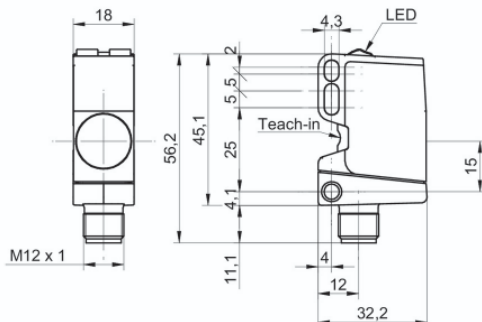
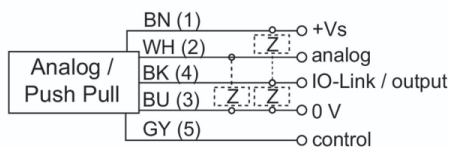
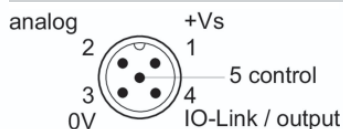


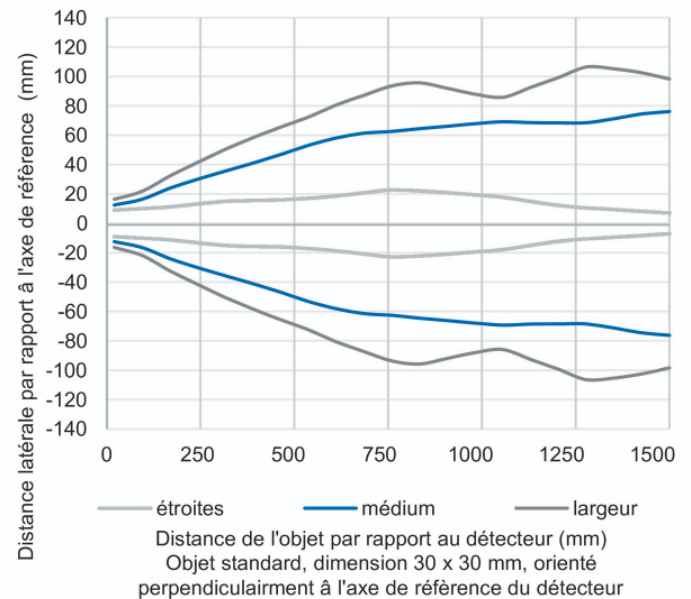
Schéma de raccordement



Repérage du connecteur



Faisceau sonore typique



Accessoires

Accessoires de montage

11099942	11099942
11092246	11092246
11111164	11111164
11707685	Tige de montage avec support de plaque de montage 200 mm
11707686	Tige de montage avec support de plaque de montage 300 mm
11707688	Tige de montage 200 mm
11707697	Tige de montage 250 mm
11707698	Tige de montage avec support de plaque de montage 250 mm
11707687	Tige de montage 300 mm
11707699	Plaque de montage série 500 et ø18 mm
11707702	Base de montage
11707703	Connecteur bidirectionnel