

#### Vue d'ensemble

- 20 ... 1000 mm
- push-pull
- qTeach, Line-Teach, IO-Link
- Connecteur M12 5-pôles
- 25 ... 65 °C
- IP 67



Image similaire



#### Caractéristiques techniques

Données générales		Données électriques	
Exécution spéciale	Détecteur à ultrasons à 2 seuils	Protégé contre courts-circuits	Oui
Portée Sd	20 ... 1000 mm	Protégé contre inversion polarité	Oui
Portée limite maximum Sde	20 ... 1000 mm	<b>Interface de communication</b>	
Version	IO-Link dual channel Version multiplex	Interface	IO-Link V1.1
Hystérésis typ.	4 % Sde	Baud	38,4 kBaud (COM 2)
Reproductibilité	0,5 mm	Temps de cycle	≥ 12 ms
Dérivé en température	< 2 % Sde	Type de port IO-Link	Class A
Dérive à la mise sous tension	Compensée après 15 min	Données supplémentaires	Distances Réserve de fonctionnement Cycles de fonctionnement Heures de fonctionnement Cycles de démarrage Tension de fonctionnement Température du dispositif Histogrammes
Temps d'activation ton	< 40 ms	Paramètres réglables	Filtres de temps Indicateurs d'état à LED Logique de sortie Circuit de sortie Compteur Formation de faisceau Fonction de pin 5 Désactiver l'élément capteur Fonction Find Me
Temps de désactivation toff	< 40 ms		
Fréquence sonore	200 kHz	<b>Données mécaniques</b>	
Réglage	qTeach, Line-Teach, IO-Link	Forme du boîtier	Parallélépipédique
Indication de l'état de sortie	LED jaune / LED rouge		
Indication de fonctionnement	LED verte		
Axe d'alignement	< 2°		
Données électriques			
Plage de tension +Vs	12 ... 30 VDC		
Courant absorbé moyen	35 mA		
Circuit de sortie	Push-pull		
Courant de sortie	100 mA		
Tension résiduelle Vd	<3,5 VDC		
Ondulation résiduelle	< 10 % Vs		

## Caractéristiques techniques

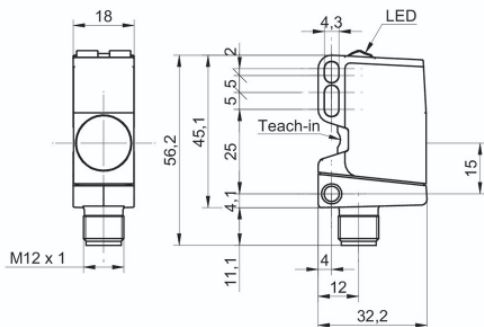
### Données mécaniques

Matériau boîtier	Plastique (ASA, PMMA)
Revêtement face active	PEEK
Largeur / Diamètre	18 mm
Hauteur / Longueur	45 mm
Profondeur	32 mm
Version de raccordement	Connecteur M12 5-pôles

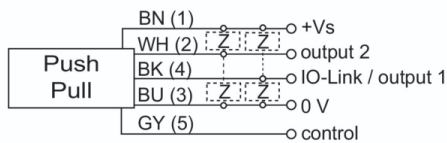
### Conditions ambiantes

Température de fonctionnement	-25 ... +65 °C
Température en magasin	-40 ... +75 °C
Classe de protection	IP 67

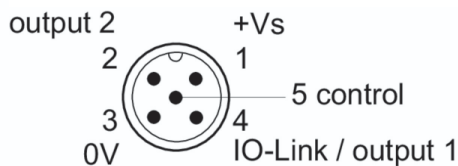
## Dessin d'encombrement



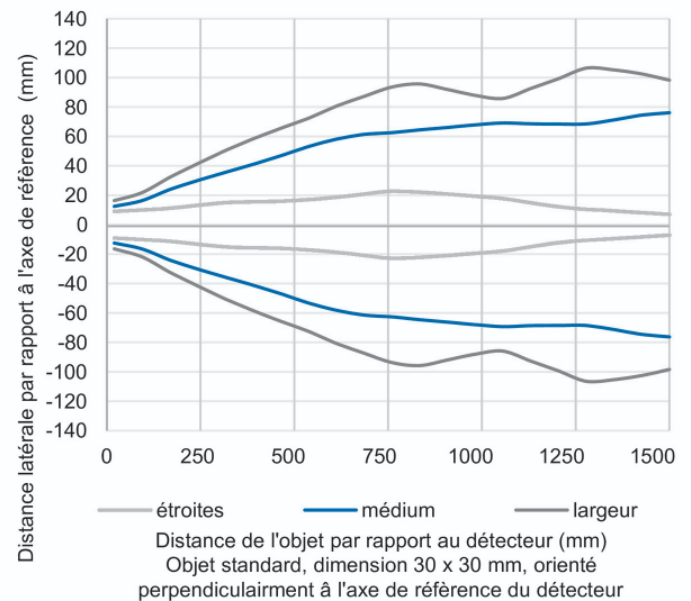
## Schéma de raccordement



## Repérage du connecteur



## Faisceau sonore typique



## Accessoires

### Accessoires de montage

11099942	11099942
11092246	11092246
11111164	11111164
11707685	Tige de montage avec support de plaque de montage 200 mm
11707686	Tige de montage avec support de plaque de montage 300 mm
11707688	Tige de montage 200 mm
11707697	Tige de montage 250 mm
11707698	Tige de montage avec support de plaque de montage 250 mm
11707687	Tige de montage 300 mm
11707699	Plaque de montage série 500 et ø18 mm
11707702	Base de montage
11707703	Connecteur bidirectionnel