

Vue d'ensemble

- 0 ... 1000 mm
- push-pull
- qTeach, Line-Teach, IO-Link
- Connecteur M12 5-pôles
- 25 ... 65 °C
- IP 67



Image similaire



Caractéristiques techniques

Données générales		Données électriques	
Portée Sd	0 ... 1000 mm	Tension résiduelle Vd	<3,5 VDC
Position du réflecteur Sde	100 ... 1000 mm	Ondulation résiduelle	< 10 % Vs
Plage de réglage réflecteur (zone de travail)	± 2,5 % Sde	Protégé contre courts-circuits	Oui
Plage de réglage réflecteur (zone limite)	± 5 % Sde	Protégé contre inversion polarité	Oui
Version	IO-Link	Interface de communication	
Reproductibilité	0,5 mm	Interface	IO-Link V1.1
Dérivé en température	< 2 % Sde	Baud	38,4 kBaud (COM 2)
Dérive à la mise sous tension	Compensée après 15 min	Temps de cycle	≥ 12 ms
Temps d'activation ton	< 40 ms	Type de port IO-Link	Class A
Temps de désactivation toff	< 40 ms	Données supplémentaires	Distances Réserve de fonctionnement Cycles de fonctionnement Heures de fonctionnement Cycles de démarrage Tension de fonctionnement Température du dispositif Histogrammes
Fréquence sonique	200 kHz	Paramètres réglables	Filtres de temps Indicateurs d'état à LED Logique de sortie Circuit de sortie Compteur Formation de faisceau Désactiver l'élément capteur Fonction Find Me
Réglage	qTeach, Line-Teach, IO-Link		
Aide de réglage	Indication réception clignotante		
Indication réception	LED jaune		
Indication de fonctionnement	LED verte		
Axe d'alignement	< 2°		
Données électriques			
Plage de tension +Vs	12 ... 30 VDC		
Courant absorbé moyen	35 mA		
Circuit de sortie	Push-pull		
Courant de sortie	100 mA		

Caractéristiques techniques

Données mécaniques

Forme du boîtier	Parallélépipédique
Matériau boîtier	Plastique (ASA, PMMA)
Largeur / Diamètre	18 mm
Hauteur / Longueur	45 mm
Profondeur	32 mm
Version de raccordement	Connecteur M12 5-pôles

Données mécaniques

Revêtement face active	PEEK
------------------------	------

Conditions ambiantes

Température de fonctionnement	-25 ... +65 °C
Température en magasin	-40 ... +75 °C
Classe de protection	IP 67

Dessin d'encombrement

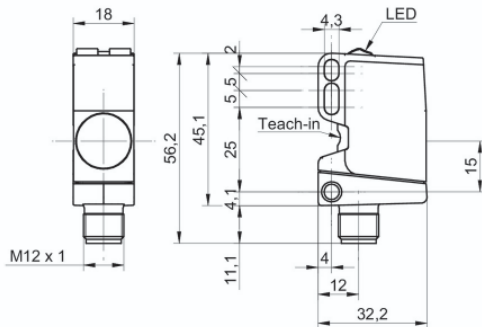
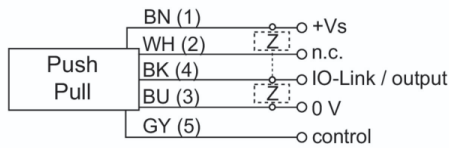
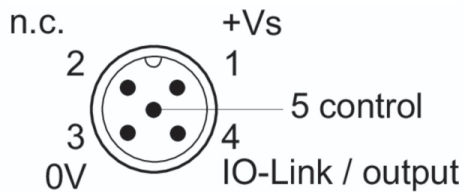


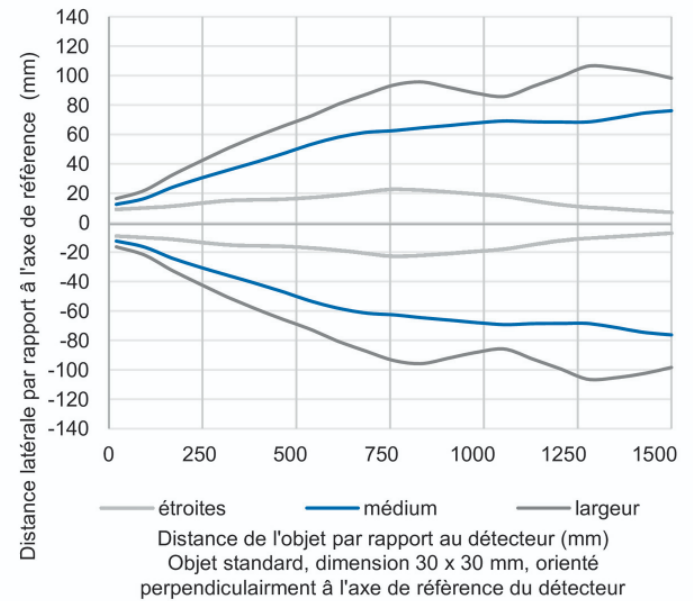
Schéma de raccordement



Repérage du connecteur



Faisceau sonore typique



Accessoires

Accessoires de montage

11099942	11099942
11092246	11092246
11111164	11111164
11707685	Tige de montage avec support de plaque de montage 200 mm
11707686	Tige de montage avec support de plaque de montage 300 mm
11707688	Tige de montage 200 mm
11707697	Tige de montage 250 mm
11707698	Tige de montage avec support de plaque de montage 250 mm
11707687	Tige de montage 300 mm
11707699	Plaque de montage série 500 et ø18 mm
11707702	Base de montage
11707703	Connecteur bidirectionnel