

C.A 6255

MICRO-OHMMÈTRE 10 A



Contrôlez la qualité de vos connexions et liaisons grâce à la mesure de faible résistance !

- Générateur de courant optimisé sur objet selfique
- Mesure jusqu'à 2500 Ω , résolution 0,1 $\mu\Omega$
- Compensation automatique de tensions parasites
- Calcul de R à une température de référence - sonde Pt100 Ω
- Décharge automatique après test
- Alarmes programmables
- Mémoire jusqu'à 1500 mesures
- Communication vers un PC



D'utilisation intuitive le **micro-ohmmètre C.A 6255** " **Hautes performances** " permet de réaliser des mesures de très faibles résistances avec une **très grande précision** : résolution de **0,1 $\mu\Omega$** .

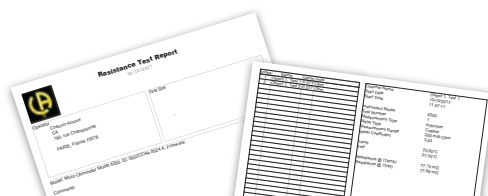


DataView®, plateforme logicielle pour l'exploitation des données

File	Edit	View	Instrument	Tools	Help
Object1	Test1				
Test2					
User	Company: Chausvin-ArnoUX	Site	Company: CA	Contact:	Address 1:
Operator:	CA	Address 2:	190, rue Championnet	City:	PARIS
Address 1:	190, rue Championnet	State:	France	ZIP:	75018
Address 2:		Phone:		Fax:	
City:	PARIS	email:			
State:	France				
ZIP:	75018				
Phone:					
Fax:					
email:					
Micro-Ohmmeter Model:	6250				
Serial #:	05020044-0024 A				
Version:					
Measurement Date:	5/09/2005				
Next Test Date:	5/09/2006				
Object 1:	Object 1				
Test:	Test 1				
Test Description:	Simple test				
Test Range:	250 milli-Ohm				
Measurement Type:	Inductive				
Metal Type:	Copper				
Metal Coefficient:	3.93				
Measurement Temperature:	23.90°C				
Reference Temperature:	27.00°C				
Resistance Value @ (Tamb):	77.10 mΩ				
Resistance Value @ (Tref):	77.96 mΩ				
Comments:	Just a simple test.				

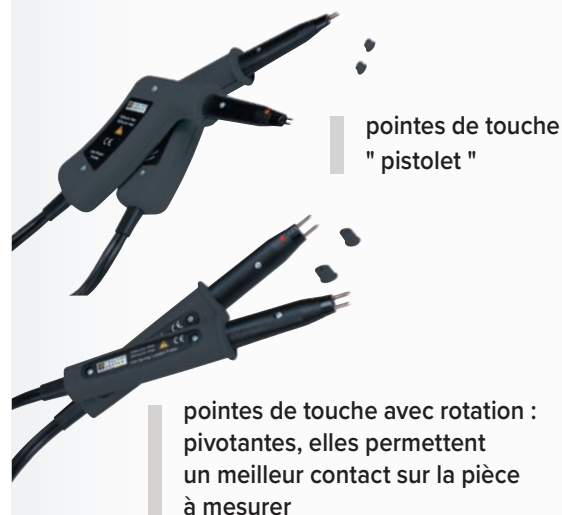
Le module **MOT de DataView®** permet :

- La configuration d'appareils connectés à un PC
- La récupération des données de mesure enregistrées dans l'appareil
- La sauvegarde des fichiers de mesure
- L'ouverture des fichiers sauvegardés
- Le traitement et création de rapports
- L'exportation vers un tableur Excel
- L'exportation au format .pdf
- La gestion de la base de données



Pointes de touche Kelvin 10 A

Rétractables, les pointes Kelvin 10 A se déclinent en deux modèles :



3 Modes de mesure



MODE ASELFIQUE

pour les mesures sur résistances avec constante de temps de quelques ms (contacts, métallisation...)



MODE SELFIQUE

pour les mesures sur composants inductifs (transformateurs, moteurs...)



MODE ASELFIQUE à déclenchement AUTOMATIQUE

- pour les mesures sur résistances sans constante de temps
- pour les mesures répétitives, en production, ce qui offre un gain de temps conséquent

Fonctionnalités



COMPENSATION DE TEMPÉRATURE

La valeur d'une résistance varie en fonction de la température. Pour effectuer un suivi fiable et ainsi comparer des mesures comparables car effectuées dans les mêmes conditions, il paraît judicieux de toujours ramener le résultat d'une mesure à une même température de référence. L'appareil effectue ce calcul automatiquement par simple appui sur une touche.



ALARME PROGRAMMABLES

Parce qu'un signal sonore est parfois suffisant pour interpréter et apprécier une mesure, un seuil d'alarme haut et/ou bas peut être activé. Son franchissement déclenche un avertisseur sonore (intensité réglable).

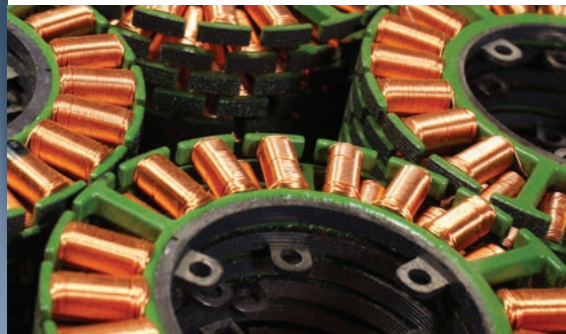


MÉMOIRE ÉTENDUE

Le C.A 6255 dispose d'une mémoire interne pour stocker 1500 mesures. La mise en mémoire se fait avec deux indices OBJ (objet) et TEST (test) qui stockent les résultats de manière ordonnée.

Nombreuses applications

- ▶ Mesure sur enroulement (transformateur par exemple) sans surchauffe du C.A 6255



- ▶ Etat de surface et métallisation
- ▶ Continuité des Masses

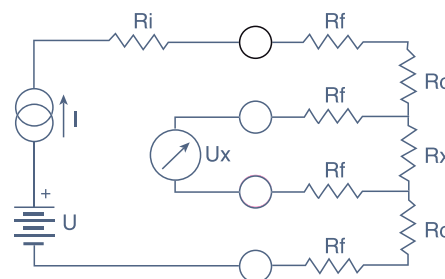


- ▶ Qualité des contacts (interrupteurs, relais)



- ▶ Résistance des câbles
- ▶ Echauffements des moteurs et transformateurs
- ▶ Vérification de bonnes liaisons mécaniques

Méthode de mesure Kelvin 4 fils





Caractéristiques techniques

Méthode de mesure 4 fils							
Calibre	5,0000 mΩ	25,000 mΩ	250,00 mΩ	2500,0 mΩ	25,000 Ω	250,00 Ω	2500,0 Ω
Résolution	0,1 μΩ	1 μΩ	10 μΩ	0,1 mΩ	1 mΩ	10 mΩ	100 mΩ
Précision sur 1 an	0,05 % + 1 μΩ	0,05 % + 3 μΩ	0,05 % + 30 μΩ	0,05 % + 0,3 mΩ	0,05 % + 3 mΩ	0,05 % + 30 mΩ	0,05 % + 300 mΩ
Courant de mesure	10 A	10 A	10 A	1 A	100 mA	10 mA	1 mA
Chute de tension	50 mV	250 mV	2500 mV	2500 mV	2500 mV	2500 mV	2500 mV
Modes de mesure	Selfique, aselfique, aselfique à déclenchement automatique						
Compensation de température	Par sonde de température ou manuelle						
Mémoire	1500 mesures						
Sortie communication	Liaison RS 232						
Alimentation	Batterie rechargeable NiMH						
Dimensions / Masse	270 x 250 x 180 mm / environ 4 kg						



Accessoires

Pointes de touche double et pinces Kelvin pour micro-ohmmètres			Référence
	Pinces Kelvin 10 A (jeu de 2) • L = 3 m	Fourche	P01101794
	Pointe de touche double pistolet 10 A (jeu de 2) • L = 3,15 m • Pointes Ø 2 mm • Entraxe des pointes 3,5 mm	Fourche et banane 4 mm	P01103065
	Pointe de touche double pivotante 10 A (jeu de 2) • L = 3,15 m • Pointes Ø 3 mm • Courses des pointes 10 mm	Fourche et banane 4 mm	P01103063
	Pinces mini Kelvin 1 A (jeu de 2)	Fourche	P01101783
	Pointe de touche double 1 A (jeu de 2) • L = 2,85 m	Fourche et banane 4 mm	P01102056
Température			
	Sonde PT 100		P01102013



État de livraison

- Livré avec une sacoche contenant :
- 1 jeu de câbles de 3 m terminés par des pinces Kelvin
 - 1 cordon d'alimentation secteur Euro de 2 m
 - 9 notices de fonctionnement (1 par langue)
 - 9 notices de fonctionnement simplifiées (1 par langue)
 - 1 logiciel de transfert de données MOT (Micro-Ohmmeter Transfert) sur CD-ROM
 - 1 cordon de communication RS232

Référence pour commander

C.A 6255 P01143221

FRANCE
Chauvin Arnoux
 190, rue Championnet
 75876 PARIS Cedex 18
 Tél. : +33 1 44 85 44 85
 Fax : +33 1 46 27 73 89
 info@chauvin-arnoux.fr
 www.chauvin-arnoux.fr

INTERNATIONAL
Chauvin Arnoux
 190, rue Championnet
 75876 PARIS Cedex 18
 Tél. : +33 1 44 85 44 38
 Fax : +33 1 46 27 95 59
 export@chauvin-arnoux.fr
 www.chauvin-arnoux.com

SUISSE
Chauvin Arnoux AG
 Moosacherstrasse 15
 8804 AU / ZH
 Tél. : +41 44 727 75 55
 Fax : +41 44 727 75 56
 info@chauvin-arnoux.ch
 www.chauvin-arnoux.ch

